



Sous la Présidence de S.A.S. La Princesse Stéphanie



12, avenue d'Ostende - 98000 - MONACO

Téléphone : 00-377-93-50-03-45

Fax : 00-377-93-30-24-39

<http://www.fpgmonaco.mc>

FICHE TECHNIQUE

Cette fiche est téléchargeable sur : <http://www.tpgmonaco.mc>

Mise à jour de Novembre 2018

SALLE

378 Places se répartissant comme suit :

324 places en salle (280 fauteuils - 44 strapontins)
54 places en mezzanine

LOGES

LE THEATRE DISPOSE DE 8 LOGES POUVANT ACCUEILLIR CONFORTABLEMENT 21 PERSONNES :

- 1 loge de 4 personnes avec deux tables de maquillage
- 3 loges de 3 personnes avec une table de maquillage
- 4 loges de 2 personnes avec une table de maquillage

et dispose aussi de 4 tables de maquillage mobiles pouvant recevoir 2 personnes chacune soit 8 personnes.



Le Théâtre est doté d'un local costumes comprenant :

- 1 machine à laver le linge
- 1 machine à sécher le linge
- 1 planche à repasser
- 1 centrale vapeur et 1 fer à repasser
- 1 vitrine frigo



ACCES DES DECORS

Un quai de déchargement pouvant accueillir une semi remorque, avec accès direct à la scène par un escalier

Largeur de la porte : 1,20 m

Hauteur de la porte : 2,70 m

Pour les très grands panneaux, possibilité de les passer par les sorties de secours de la salle.

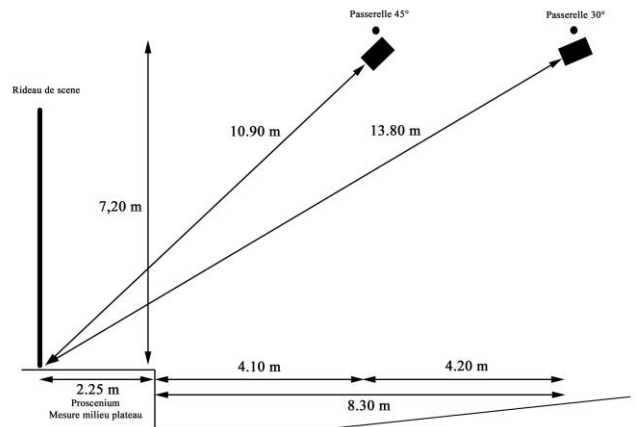
Largeur des portes : 1,27 m

Hauteur des portes : 2,70 m



DIMENSIONS DE LA SCENE

Ouverture	de la scène de pilier à pilier :	7,70 m
	de mur à mur :	14 m
Profondeur	avant-scène :	2,25 m
	du rideau de scène au cyclorama :	5,10 m
	totale du bord de la scène au cyclorama :	7,35 m
	totale à la dernière perche :	6.85 mètres
Hauteur	cadre de scène :	6,20 m
	de la scène par rapport à la salle :	1,04 m
	sous la passerelle :	5,80 m
	sous le grill :	8 m



Par mesure de sécurité lors de toute représentation, le décor ne devra jamais empêcher la descente totale du rideau de fer jusqu'au plancher de la scène.

REVETEMENT DE LA SCENE

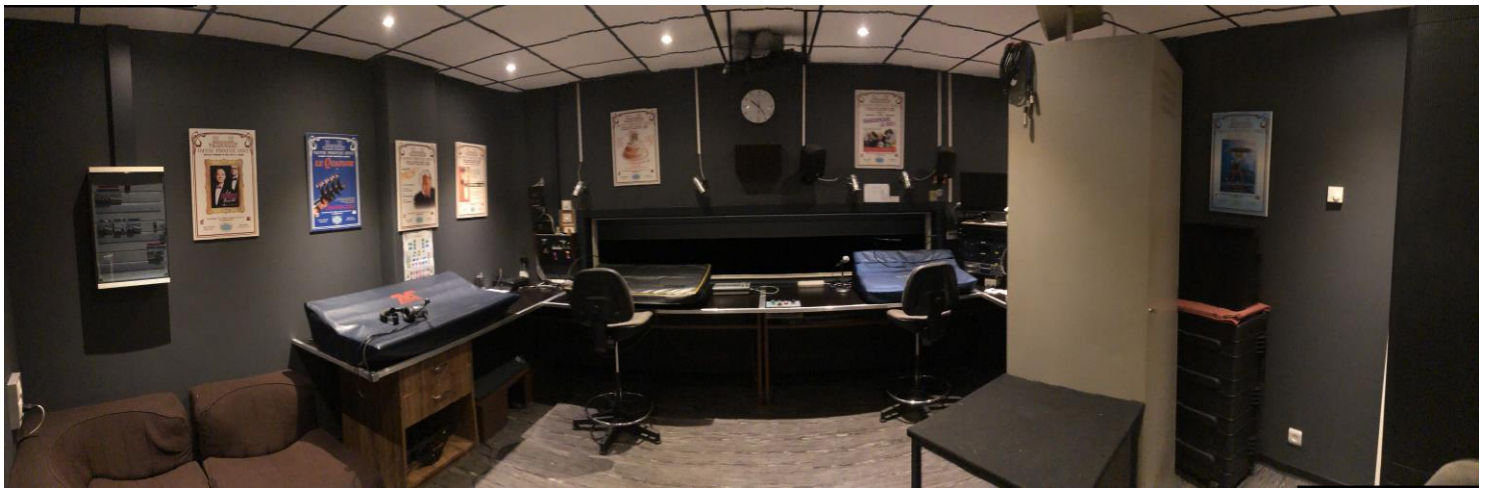
Tapis de danse noir (lés parallèles au bord de scène)

EQUIPEMENT SCENIQUE

- 1 rideau de fond noir sur patience avec ouverture centrale
- 4 jeux de pendrillons noirs
- 4 frises noires non plissées
- 2 herses à commande électrique, avec 12 circuits chacune
- 2 équipes à commande électrique (fond de scène, sous la passerelle à 5,80 m de hauteur)
- 16 équipes manuelles contrebalancées dont 7 sont utilisées pour taps et frises, à 7 m de hauteur
- 2 perches latérales motorisées non contre-balancées à cour (sous les passerelles à 5,80 m de hauteur)
- 2 perches latérales motorisées non contre-balancées à jardin (sous les passerelles, à 5,80 m de hauteur)
- 1 rideau de scène de couleur bleue sur patience électrique à vitesse variable (pilotage de la régie)
- 1 cyclorama de toile blanc cassé peut être installé, sur un rail fixe, à l'aplomb de la passerelle lointain
- 2 passerelles d'éclairage au plafond de salle pouvant être équipées d'au maximum 38 projecteurs, en fonction de la demande. A 7.20 m de hauteur par rapport au plateau, et à 10.90 m (45°) et 13.80 m (60°) du rideau de scène.

Sur scène 2 alimentations 380 volts + neutre + terre - 32 ampères sont disponibles

- 1 passage sous la scène entre la coulisse face-jardin et la coulisse lointain cour peut être ouvert.
- 2 escaliers latéraux en extrémité de proscenium, permettent l'accès à la salle.
- 1 escalier central peut être installé, sur demande.



Une régie centrale réunissant la lumière et le son, est située face et dans l'axe de la scène au niveau du plafond de la salle,

ECLAIRAGE SCENIQUE

- 1 console AVOLIGHT « Rolacue Sapphire » 120 circuits
- 1 console MA LIGHTING « GrandMa 2 Light »
- 1 console AVAB « CONGO Kid »
- 120 Gradateurs ETC Sensor III de 3 KW par protocole DMX
- 12 Gradateurs ETC Sensor III de 5 KW par protocole DMX
- 1 Télécommande DMX ELC
- 2 DMX Splitter Galatec

- 25 PC FL 1000
- 32 HPC Robert Juliat 310
- 15 HPC Robert Juliat 308
- 6 PC FL 2000
- 6 PC 329 H Robert Juliat 2kw

- 14 Cycliodes asymétriques ADB série AC 1kw

- 16 Découpes Robert Juliat 614 S
- 12 Découpes Robert Juliat 614 SX
- 2 Découpes Robert Juliat 611 SX
- 4 Découpes Robert Juliat 613 SX
- 4 Découpes Robert Juliat 713 SX
- 6 Découpes Robert Juliat 714 SX
- 4 Découpes ETC Source Four Junior (lampes HPL 575)

- 8 Projecteurs Mac Aura Martin
- 8 Projecteurs Mac Quantum Martin
- 8 Projecteurs Dalis 860 Robert Juliat
- 12 Pars Rush II Martin

- 50 Pars 64 220 volts lampes CP 60, 61, 62
- 20 Pars 64 220 volts courts double lyre
- 12 Pars ETC Source Four PARNel (Lampes 575 HPL)

- 2 Séries d'ACL
- 1 Stroboscope ATOMIC 3000 W

- 2 Poursuites Robert Juliat « Korigan » 1200 W HMI

- 1 Machine à fumée JEM ZR22
- 2 Machines à brouillard UNIQUE
- 1 Machines a brouillard MDG Atmosphère

- 10 Pieds de projecteurs Manfrotto manuel
- 2 Pieds de projecteurs Manfrotto à manivelle
- 20 Platines de sol

SONORISATION

- 1 sonorisation périphérique installée dans toutes les parties privatives du Théâtre.

Matériel se trouvant dans la régie sonorisation :

- 1 Table de Mixage Yamaha QL5 32 Circuits
- 1 Table de mixage Yamaha LS 9 32 circuits (*Spare*)
- 2 Lecteurs CD Tascam CD-01U Pro
- 2 Platines MD Tascam MD-350
- 2 Platines MD Sony MDS JE 520 (*Spare*)

SONORISATION DE LA SALLE SYSTEME KIVA «HEIL ACCOUSTIC»

FACE

- 3 Amplis LA 4
- 4 Caissons graves KILO
- 14 Enceintes KIVA
- 2 Subs SB 15 P
- 2 Front Fill 108 P

RETOURS

- 2 Amplis LA 4 et 4 enceintes 12 XT

Petit matériel son et vidéo :

- 8 Pieds avec perchettes K&M Noir (Grand)
- 4 Pieds avec perchettes K&M Noir (Petit)
- 3 Micros AKG C 451 E
- 4 Micros AKG D 222 E
- 2 Micros Shure SM 57
- 3 Micros Shure SM 58
- 2 Micro HF main, Shure KSM9
- 3 Micros HF main, Senheiser EW500
- 5 Micros Neumann KM 184
- 4 Boitiers DI BSS AR 133
- 1 Casque Senheiser HD 200
- 1 Boitier de Presse
- 1 Intercommunication CLEARCOM (10 postes),
- 5 Postes HF CLEARCOM " Tempest "

- 1 Vidéo projecteur Panasonic PT-DZ13K (12000 Lm / WUXGA)
- 1 Vidéo projecteur Panasonic PT-D7500 (5000 Lm / XGA) (*Spare*)
- 1 Mélangeur vidéo Roland V-40HD (4 Voies HDMI, RGB Composite)
- 1 Ecran sur pieds ou suspendu Face 7m x 4m (16/9)
- 1 Ecran sur pieds Face et Rétro de 4.50m x 3.40m (4/3)
- 1 Lecteur BlueRay YAMAHA

PERSONNEL

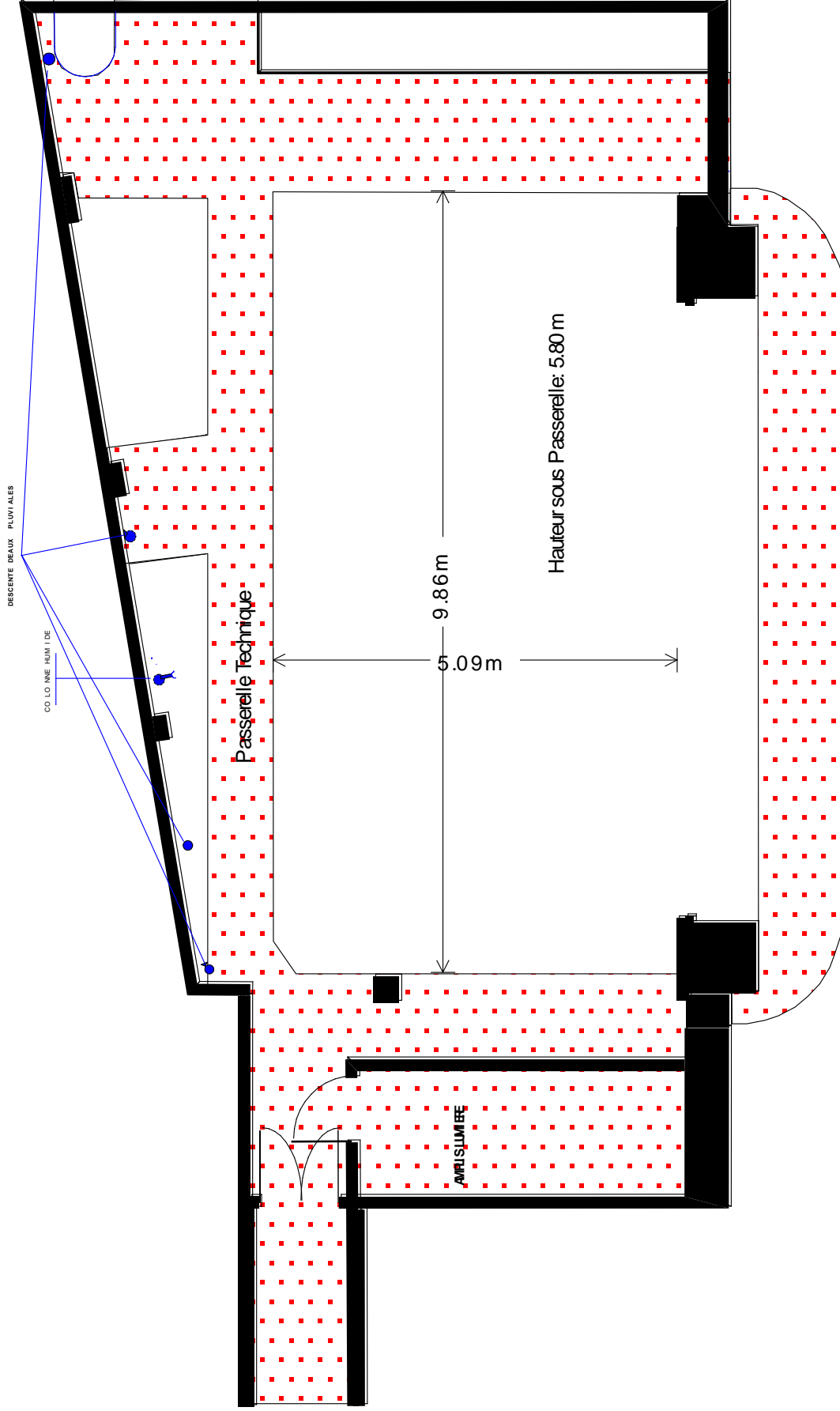
Le personnel technique du théâtre est composé de trois personnes

Thierry Marion	Régisseur Général	Email : thierry.m@tpgmonaco.mc	GSM : 06 61 87 96 72
Patrice Garcia	Régisseur Lumière	Email : patrice.g@tpgmonaco.mc	GSM : 06 62 73 22 38
Franck Pagano	Chef de la Technique	Email : frank.p@tpgmonaco.mc	GSM : 06 13 29 80 70

Nous pouvons disposer de personnel intermittent qualifié :

Electriciens - Poursuiveurs – Cintriers - Machinistes - Habilleuse

Pour tout spectacle, précisez-nous vos besoins en personnel



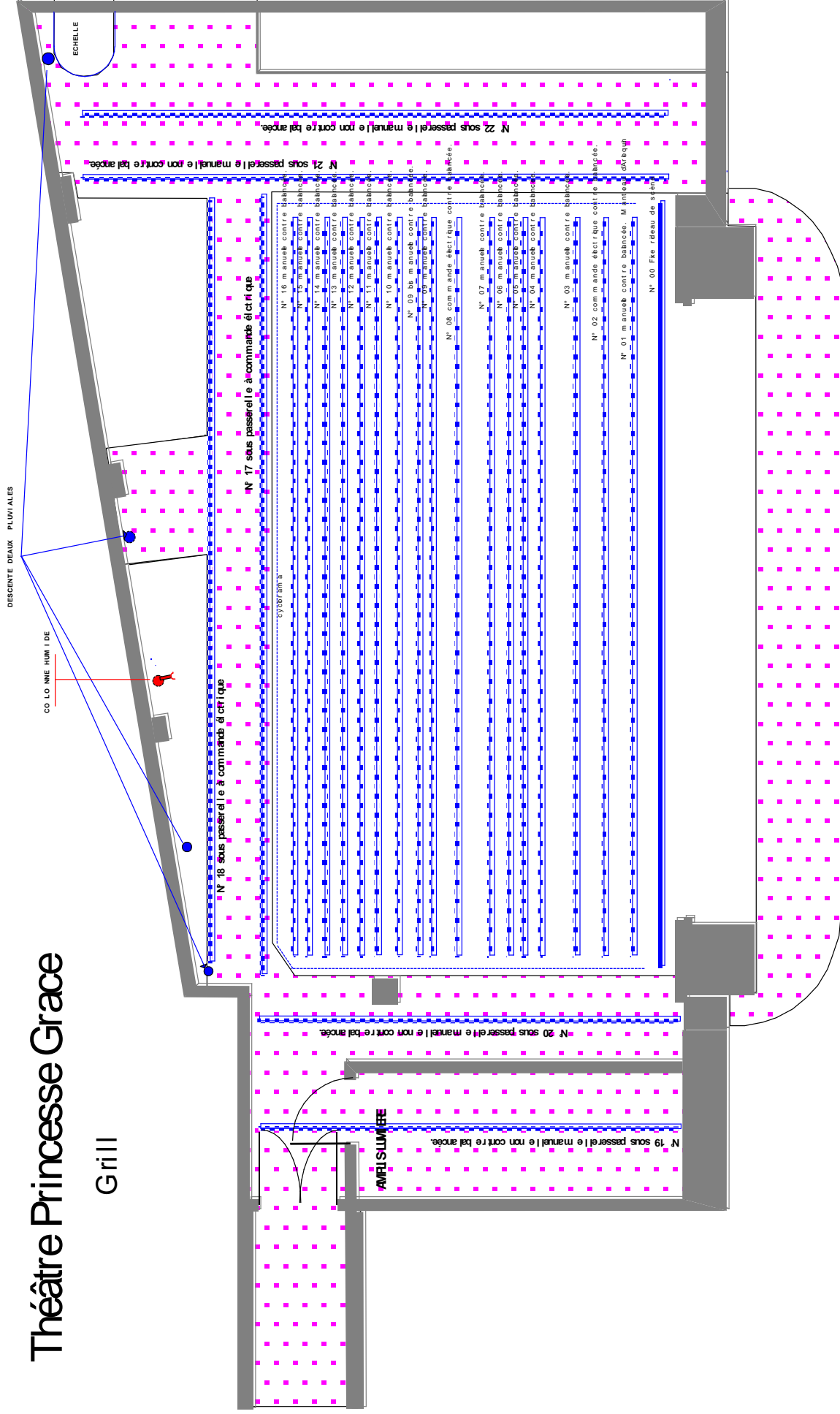
Théâtre Princesse Grace

Passerelles techniques

Echelle: 1/75

Théâtre Princesse Grace

Grill



Hauteur sous Grill : 8.00 m

Echelle: 1/75